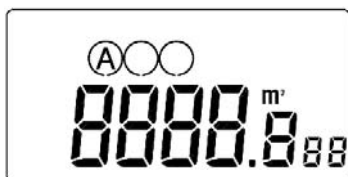


別添 2

マイコンメーターS (K-SM α) 復帰操作方法

- ① 【復帰ボタン】を約1秒押します。(ガス使用・未使用関係なく操作可能です)
- ② 復帰ボタン(LED)が赤く点灯し、かつ液晶表示に「A」が点灯しましたら指を離してください。

※液晶表示



- ③ 約1秒後に両者とも自動的に消灯いたします。

※液晶表示

